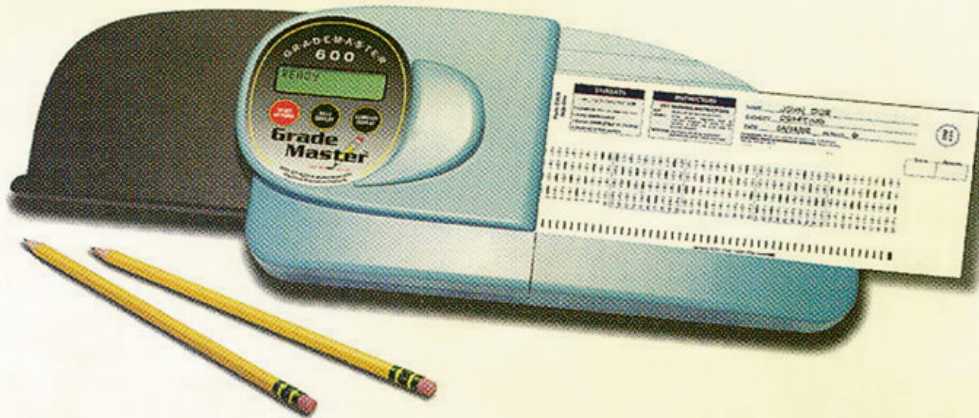


# OMR Machine

## Model Grade Master 600 FC

Mesin Memeriksa Kertas Jawapan Objektif

Over 500 Schools  
In Malaysia Used  
This Machine Since  
2005 & More Than  
10,000 Units  
in USA



### Features:

- 1) Objective Exam Scoring/Marking.
- 2) Item Analysis For Difficulty Index, Class Average & Class Mark Distribution.
- 3) Print Correct Answer Next To Every Wrong Answer.
- 4) Up To 35 Forms Scanning Speed Per Minute.
- 5) Simple To Use, Self-diagnostic Feature For Hassle-Free Operation.
- 6) Free Maintenance / Service For 10 Years.



**ComsysScan Sdn. Bhd.** (Co. No. 460048-H)

No. 9, Jalan 1/137B, Resource Industrial Centre, 5th Mile, Old Klang Road, 58000 Kuala Lumpur, Malaysia.

Tel: 603-7980 2980

Fax: 603-7980 2985

E-mail: [comsyskl@tm.net.my](mailto:comsyskl@tm.net.my)

<http://www.comsysscan.com>

**Mr. Welly Khoo 019-222 3395    Mr. Teo 012-645 6007    Mr. Hang 012-768 9663**

## Kertas Jawapan Yang Telah Ditanda

MASUK IKUT APRAH INI

**KERTAS JAWAPAN OBJEKTIF**  
**MULTIPLE CHOICE ANSWER SHEET**

Untuk mengimbas Papan (2/1)

1 (A) (B) (C) (D) (E)  
2 (A) (B) (C) (D) (E)  
3 (A) (B) (C) (D) (E)  
4 (A) (B) (C) (D) (E)  
5 (A) (B) (C) (D) (E)  
6 (A) (B) (C) (D) (E)  
7 (A) (B) (C) (D) (E)  
8 (A) (B) (C) (D) (E)  
9 (A) (B) (C) (D) (E)  
10 (A) (B) (C) (D) (E)  
11 (A) (B) (C) (D) (E)  
12 (A) (B) (C) (D) (E)  
13 (A) (B) (C) (D) (E)  
14 (A) (B) (C) (D) (E)  
15 (A) (B) (C) (D) (E)  
16 (A) (B) (C) (D) (E)  
17 (A) (B) (C) (D) (E)  
18 (A) (B) (C) (D) (E)  
19 (A) (B) (C) (D) (E)  
20 (A) (B) (C) (D) (E)  
21 (A) (B) (C) (D) (E)  
22 (A) (B) (C) (D) (E)  
23 (A) (B) (C) (D) (E)  
24 (A) (B) (C) (D) (E)  
25 (A) (B) (C) (D) (E)  
26 (A) (B) (C) (D) (E)  
27 (A) (B) (C) (D) (E)  
28 (A) (B) (C) (D) (E)  
29 (A) (B) (C) (D) (E)  
30 (A) (B) (C) (D) (E)  
31 (A) (B) (C) (D) (E)  
32 (A) (B) (C) (D) (E)  
33 (A) (B) (C) (D) (E)  
34 (A) (B) (C) (D) (E)  
35 (A) (B) (C) (D) (E)  
36 (A) (B) (C) (D) (E)  
37 (A) (B) (C) (D) (E)  
38 (A) (B) (C) (D) (E)  
39 (A) (B) (C) (D) (E)  
40 (A) (B) (C) (D) (E)  
41 (A) (B) (C) (D) (E)  
42 (A) (B) (C) (D) (E)  
43 (A) (B) (C) (D) (E)  
44 (A) (B) (C) (D) (E)  
45 (A) (B) (C) (D) (E)  
46 (A) (B) (C) (D) (E)  
47 (A) (B) (C) (D) (E)  
48 (A) (B) (C) (D) (E)  
49 (A) (B) (C) (D) (E)  
50 (A) (B) (C) (D) (E)

**ARAHAN**

1) Tandakan jawapan yang betul dengan menghitamkan bulatan yang betul.

2) Tandakan setiap jawapan yang betul dengan menghitamkan bulatan yang betul.

3) Tandakan setiap jawapan yang salah dengan menghitamkan bulatan yang salah.

4) Hitamkan bulatan jawapan yang betul.

5) Hitamkan bulatan jawapan yang salah.

6) Hitamkan bulatan jawapan yang salah.

7) Hitamkan bulatan jawapan yang salah.

8) Hitamkan bulatan jawapan yang salah.

9) Hitamkan bulatan jawapan yang salah.

10) Hitamkan bulatan jawapan yang salah.

11) Hitamkan bulatan jawapan yang salah.

12) Hitamkan bulatan jawapan yang salah.

13) Hitamkan bulatan jawapan yang salah.

14) Hitamkan bulatan jawapan yang salah.

15) Hitamkan bulatan jawapan yang salah.

16) Hitamkan bulatan jawapan yang salah.

17) Hitamkan bulatan jawapan yang salah.

18) Hitamkan bulatan jawapan yang salah.

19) Hitamkan bulatan jawapan yang salah.

20) Hitamkan bulatan jawapan yang salah.

21) Hitamkan bulatan jawapan yang salah.

22) Hitamkan bulatan jawapan yang salah.

23) Hitamkan bulatan jawapan yang salah.

24) Hitamkan bulatan jawapan yang salah.

25) Hitamkan bulatan jawapan yang salah.

26) Hitamkan bulatan jawapan yang salah.

27) Hitamkan bulatan jawapan yang salah.

28) Hitamkan bulatan jawapan yang salah.

29) Hitamkan bulatan jawapan yang salah.

30) Hitamkan bulatan jawapan yang salah.

31) Hitamkan bulatan jawapan yang salah.

32) Hitamkan bulatan jawapan yang salah.

33) Hitamkan bulatan jawapan yang salah.

34) Hitamkan bulatan jawapan yang salah.

35) Hitamkan bulatan jawapan yang salah.

36) Hitamkan bulatan jawapan yang salah.

37) Hitamkan bulatan jawapan yang salah.

38) Hitamkan bulatan jawapan yang salah.

39) Hitamkan bulatan jawapan yang salah.

40) Hitamkan bulatan jawapan yang salah.

41) Hitamkan bulatan jawapan yang salah.

42) Hitamkan bulatan jawapan yang salah.

43) Hitamkan bulatan jawapan yang salah.

44) Hitamkan bulatan jawapan yang salah.

45) Hitamkan bulatan jawapan yang salah.

46) Hitamkan bulatan jawapan yang salah.

47) Hitamkan bulatan jawapan yang salah.

48) Hitamkan bulatan jawapan yang salah.

49) Hitamkan bulatan jawapan yang salah.

50) Hitamkan bulatan jawapan yang salah.

**CATATAN GURU:**

1) Untuk menjawab soalan ini, anda perlu menggunakan pensil hitam.

2) Untuk menjawab soalan ini, anda perlu menggunakan pensil hitam.

3) Untuk menjawab soalan ini, anda perlu menggunakan pensil hitam.

4) Untuk menjawab soalan ini, anda perlu menggunakan pensil hitam.

5) Untuk menjawab soalan ini, anda perlu menggunakan pensil hitam.

6) Untuk menjawab soalan ini, anda perlu menggunakan pensil hitam.

7) Untuk menjawab soalan ini, anda perlu menggunakan pensil hitam.

8) Untuk menjawab soalan ini, anda perlu menggunakan pensil hitam.

9) Untuk menjawab soalan ini, anda perlu menggunakan pensil hitam.

10) Untuk menjawab soalan ini, anda perlu menggunakan pensil hitam.

11) Untuk menjawab soalan ini, anda perlu menggunakan pensil hitam.

12) Untuk menjawab soalan ini, anda perlu menggunakan pensil hitam.

13) Untuk menjawab soalan ini, anda perlu menggunakan pensil hitam.

14) Untuk menjawab soalan ini, anda perlu menggunakan pensil hitam.

15) Untuk menjawab soalan ini, anda perlu menggunakan pensil hitam.

16) Untuk menjawab soalan ini, anda perlu menggunakan pensil hitam.

17) Untuk menjawab soalan ini, anda perlu menggunakan pensil hitam.

18) Untuk menjawab soalan ini, anda perlu menggunakan pensil hitam.

19) Untuk menjawab soalan ini, anda perlu menggunakan pensil hitam.

20) Untuk menjawab soalan ini, anda perlu menggunakan pensil hitam.

21) Untuk menjawab soalan ini, anda perlu menggunakan pensil hitam.

22) Untuk menjawab soalan ini, anda perlu menggunakan pensil hitam.

23) Untuk menjawab soalan ini, anda perlu menggunakan pensil hitam.

24) Untuk menjawab soalan ini, anda perlu menggunakan pensil hitam.

25) Untuk menjawab soalan ini, anda perlu menggunakan pensil hitam.

26) Untuk menjawab soalan ini, anda perlu menggunakan pensil hitam.

27) Untuk menjawab soalan ini, anda perlu menggunakan pensil hitam.

28) Untuk menjawab soalan ini, anda perlu menggunakan pensil hitam.

29) Untuk menjawab soalan ini, anda perlu menggunakan pensil hitam.

30) Untuk menjawab soalan ini, anda perlu menggunakan pensil hitam.

31) Untuk menjawab soalan ini, anda perlu menggunakan pensil hitam.

32) Untuk menjawab soalan ini, anda perlu menggunakan pensil hitam.

33) Untuk menjawab soalan ini, anda perlu menggunakan pensil hitam.

34) Untuk menjawab soalan ini, anda perlu menggunakan pensil hitam.

35) Untuk menjawab soalan ini, anda perlu menggunakan pensil hitam.

36) Untuk menjawab soalan ini, anda perlu menggunakan pensil hitam.

37) Untuk menjawab soalan ini, anda perlu menggunakan pensil hitam.

38) Untuk menjawab soalan ini, anda perlu menggunakan pensil hitam.

39) Untuk menjawab soalan ini, anda perlu menggunakan pensil hitam.

40) Untuk menjawab soalan ini, anda perlu menggunakan pensil hitam.

41) Untuk menjawab soalan ini, anda perlu menggunakan pensil hitam.

42) Untuk menjawab soalan ini, anda perlu menggunakan pensil hitam.

43) Untuk menjawab soalan ini, anda perlu menggunakan pensil hitam.

44) Untuk menjawab soalan ini, anda perlu menggunakan pensil hitam.

45) Untuk menjawab soalan ini, anda perlu menggunakan pensil hitam.

46) Untuk menjawab soalan ini, anda perlu menggunakan pensil hitam.

47) Untuk menjawab soalan ini, anda perlu menggunakan pensil hitam.

48) Untuk menjawab soalan ini, anda perlu menggunakan pensil hitam.

49) Untuk menjawab soalan ini, anda perlu menggunakan pensil hitam.

50) Untuk menjawab soalan ini, anda perlu menggunakan pensil hitam.

Nama: Haniffa Saad  
Angka Gillian: 2  
Darah/Tingkatan: A  
Mata Pelajaran: SAWS  
Kertas: 1  
Tarikh: 18/1/2011

20/67%  
5100

Peratus  
(Percentage  
Per 100%)

Jumlah Markah  
(Total Correct Mark)

Jawapan Betul Bagi Soalan Yang  
Dijawab Salah  
(Correct Answer (Verification))

## Laporan Purata Kelas, Taburan Markah dan Analisis Item

**Laporan Item Analisis (Soalan 1-100)**  
Borang IAGM600FC

Untuk mencetak markah dalam peratus hitamkan bulatan ini.

40	1	1	4	4	3	4	1	2	3	7	2	1	5	2											
Jumlah Skor	0%	5%	10%	15%	20%	25%	30%	35%	40%	45%	50%	55%	60%	65%	70%	75%	80%	85%	90%	95%	100%				
16.7	1	28	16	22	26	24	36	24	14	14	15	15	14	14	11	12	17	10	13	9	10	16	18	18	18
Purata Kelas	2	3	4	5	6	7	8	9	10	11	12	13	14	15	16	17	18	19	20	21	22	23	24	25	
55.7%	24	26	29	23	10	0	0	0	0	0	0	0	0	0	0	0	0	0	0	0	0	0	0	0	0
Purata Kelas (%)	26	27	28	29	30	31	32	33	34	35	36	37	38	39	40	41	42	43	44	45	46	47	48	49	50
	51	52	53	54	55	56	57	58	59	60	61	62	63	64	65	66	67	68	69	70	71	72	73	74	75
	76	77	78	79	80	81	82	83	84	85	86	87	88	89	90	91	92	93	94	95	96	97	98	99	100

MATA PELAJARAN Matematik  
KELAS 3 Bestari TARIKH 01/03/2011

Nombor Soalan  
(Question Number)

Jumlah Borang Pelajar  
(Total Form Scans)

Purata Dalam Kelas  
(Class Average)

Taburan Markah Pelajar  
(Mark Distributions)

Soalan yang senang (Hanya 1 daripada 40 pelajar yang menjawab salah dalam soalan ini)  
(Easy question, only one out of 40 students wrongly answered.)

Soalan yang sukar (36 daripada 40 pelajar yang menjawab salah dalam soalan ini)  
(Most difficult question, 36 out of 40 wrongly answered)